

ELASTISKT ELEMENT

Beskrivning

Ett helmetalliskt element, tillverkat av 18/8 rostfri ståltråd. Den progressiva fjäderkonstanten ger i stort sett konstant egenfrekvens inom hela lastområdet.

Elementet är krypfritt och åldras ej vid normal användning, är motståndskraftigt mot oljor och de flesta kemikalier, samt klarar höga och låga temperaturer.

Om extremt stränga miljökrav ställs kan elementet erhållas i AISI 316

Egenskaper

Material: Rostfritt stål 18/8.

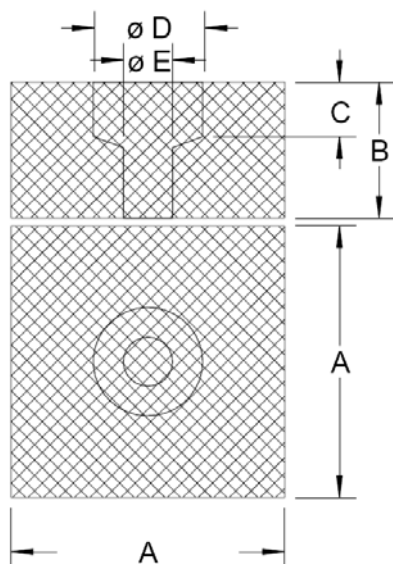
Egenfrekvens: 12-15 Hz.

Max exiteringsamplitud: $\pm 0,3$ mm.

Förstoringsfaktor: 3-4 ggr.

Överbelastningsfaktor: 5g.

Temperaturområde: -90°C - $+300^{\circ}\text{C}$



VT1110 och VT1130 är utan hål.
VT1120 och VT1140 är med hål.

Ref.	Lastområde daN (\approx kg)
VT1110, VT 1120	25-300
VT1130, VT1140	5-50

Ref.	A	B	C	D	E
VT1110	50	25			
VT1130	30	20			
VT1120	50	25	10	20	9
VT1140	30	20	5	11	6

Användningsområde.

Ett allsidigt konstruktionselement för uppställning av tex. Roterande maskiner som tryckpressar, verktygsmaskiner mm.

Skydd av känslig utrustning.

I rörklammer för elastisk upphängning av avgasrör, hydraulikrör etc.

För rörelsebegränsning